



MÍOLMÓR
MARA

de Manon Lefébure

MÍOL MÓR MARA

Exposition personnelle de Manon Lefébure

Version virtuelle issue de l'exposition
tenue au Mikado, durant l'été 2024.

27.06 | 04.09.2024

Espace d'art contemporain Le Mikado

Site Teppes | Place des Rhododendrons – Annecy



LE MIKADO
MJC CENTRE SOCIAL ANNECY NORD



haute savoie
le Département

ANNECY

MÍOL MÓR MARA

de Manon Lefébure

Míol mór mara est la première exposition personnelle de Manon Lefébure. Ce titre, emprunté au gaélique irlandais, signifie «Géant monstres de la mer» et nous plonge dans l'univers sensible et sensoriel de l'artiste, à la croisée des arts visuels et de la narration.

Míol mór mara offre à voir et à entendre des œuvres aux médiums variés et organiques : tapisseries de laine, céramiques mais aussi des voix, qui accompagnent la visite.

Depuis l'enfance et le début de ses pratiques artistiques, Manon Lefébure utilise les émotions intimes et le récit comme matière première.

L'exposition présentée dans ce document peut être réinstallée ailleurs et imaginée avec d'autres fils conducteurs.

Les œuvres peuvent être exposées séparément.

Pour toute question supplémentaire : lefebure.manon@gmail.com

MÍOL MÓR MARA



“ Du plus loin qu'elle s'en souviene, les baleines..”

L'exposition *Míol mór mara* est une exposition interactive et sonore. Depuis le plan ([page 5](#)) et tout au long du document, flashez les QR codes qui renvoient à des enregistrements audio. Ces passages font parti d'un récit écrit par l'artiste, qui accompagne la lecture des oeuvres.

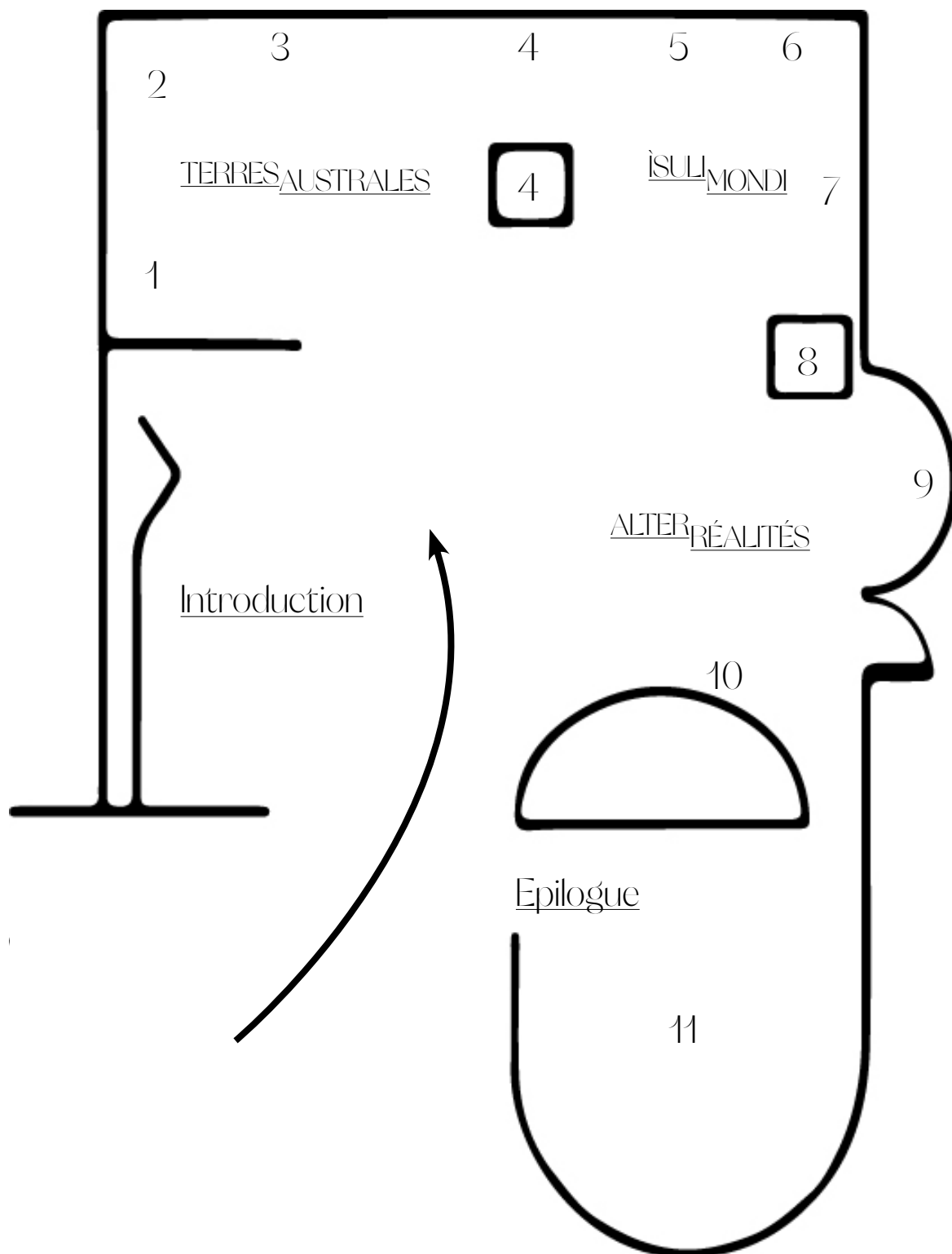
Bonne visite !



*Introduction
à écouter ICI*



Veillez cliquer sur les noms des chapitres (Introduction, Terres Australes, Isuli Mondì, Alter Réalités, Epilogue) pour accéder à leur contenu audio, puis, en défilant les pages, aux oeuvres qui les concernent.



Chapître I

TERRES AUSTRALES

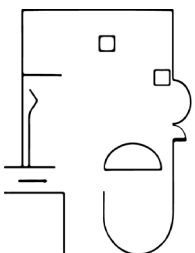
Se connaître - Connaître les autres - Connaître le monde qui nous entoure



flasher ou cliquer ICI

Oeuvres présentées dans le chapitre :

1. La plage - Vidéo 3m27. 2019
2. Thank you, next - Vêtements de deuil amoureux brodés. 2019
3. Lorsque le monde s'effondre sous nos pieds - Tufting. 2022



retour au plan

MÍOL MÓR
MARA
de Manon Lefébure

1 - *La Plage*, 2019. 3min27

La vidéo *La Plage*, aux allures de clip, est une ode à la sororité. Elle présente une série de broderies réalisées par l'artiste après une douloureuse et subite rupture amoureuse. Cœur, estomac, poitrine, chaque forme est localisée sur une partie du corps qui se fait entendre. Abstraites d'abord, évocatrices ensuite, les formes nagent sur les vêtements, évoluant au fur et à mesure du temps et des étapes du deuil traversé.

voir la vidéo



2 - *Thank you next*, 2019

Vêtements de deuil amoureux.

Autrefois, lorsqu'on perdait un être proche, l'usage était de porter des "habits de deuil". C'était une manière de signaler aux autres que l'on était en train de vivre une épreuve difficile, de leur demander de respecter une distance, un temps de soin. Une rupture amoureuse est un deuil qui fait surgir des émotions vives et contradictoires, que l'artiste a décidé de représenter colorées et mouvantes.



Ensemble des sept vêtements de deuil amoureux suspendus au Mikado.
Juillet 2024, Annecy



3 - Lorsque le monde s'effondre sous nos pieds, 2021

“Le soin que l’on porte à soi-même, lorsque le monde s’effondre sous nos pieds.” Cette expression, devenue le titre de l’œuvre, peut évoquer, dans un spectre plus large qu’un deuil personnel, les souffrances et l’angoisse que l’on peut ressentir en vivant sur une planète en crise. La baleine, monstre mystique qui porte la mémoire de notre monde et qui incarne les abysses émotionnelles, se dévoile alors aux personnes qui viennent visiter l’espace.



Lorsque le monde s'effondre sous nos pieds

Laine, tissu, colle, clous.

Buropolis, Marseille, 2022

ci-dessous à droite : Exposition à la Maison du Patrimoine,
Six-fours-les-plages , octobre 2023

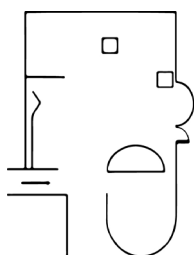


fin du chapitre I

Le Journal



flasher ou cliquer ICI



retour au plan

Chapître II

ÌSULI MONDI

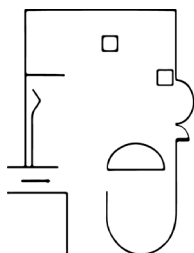
Se connaître - Connaître les autres - Connaître le monde qui nous entoure



flasher ou cliquer ICI

Oeuvres présentées dans le chapitre :

4. Isuli - Laine, Tufting, coton, broderie numérique. 2022
5. La sirène du Brusco - Moulages porcelaine. 2024
6. Paysages sous-marins - Tufting. 2023
7. Les osselets du souvenir - Moulages plâtre. 2023



retour au plan

MÍOL MÓR
MARA

de Manon Lefébure

Ìsuli , 2022

Imaginer son île, c'est un moyen de se représenter un territoire que l'on rêverait habiter, qui incarne nos valeurs et nos espoirs pour les générations futures. Lieux désirés, lieux idéalisés, lieux regrettés, nos îles sont un mélange de paysages sortis de nos souvenirs et de nos imaginations. *Ìsuli* est une œuvre de Manon Lefébure en collaboration avec sept résident.es de l'Ehpad de Corte. Oeuvre réalisée dans le cadre de la résidence Transat des Ateliers Médecis soutenu par le programme Eté Culturel et le Ministère de la Culture.



Allegria est située à la pointe de notre archipel. C'est une petite île, dirigée par des femmes, héritières des femmes d'Alesani en Corse, qui avaient obtenu, sous Paoli, le droit de vote dès 1755. La Corse fut une des premières nations au monde à considérer la femme comme citoyenne, pendant quatorze ans avant de redevenir française. L'histoire est inspirante quand on sait que la France n'accordera le droit de vote aux femmes, qu'en 1944 soit presque 190 ans plus tard.

Sur *Allegria*, la guerre est interdite. C'est une zone de paix et de zénitude. Sa devise est d'ailleurs "Le bonheur" de chacun est le résultat du "bonheur" commun.

Sa forme me fait penser à un galet. J'ai toujours aimé les galets, surtout quand ils sont poussés par les vagues. Un jour, c'est en cet objet que j'aimerais être réincarnée.

Ìsuli

ci-dessous à gauche, exposition au Mikado, juillet 2024, Annecy
ci-dessous à droite : Exposition à la Salle des Actes, Palazzu Nationale, Corte, 2022.

Domi



*P*hélice s'inspire de la forme d'un sifflet. J'ai un souvenir très précis lié à un sifflet de bois, que j'avais enfant auquel je tenais beaucoup. Un jour, peut être agacé du bruit, quelqu'un me l'a volé et cassé en morceau. À l'époque, je vivais à Madagascar et le sifflet avait été fabriqué en bois exotique. Les bois exotiques ont la spécificité de repousser quand on les replante. J'avais donc essayé de re planter mon sifflet brisé, malheureusement cela n'avait pas fonctionné. J'ai été kinésithérapeute puis ostéopathe dans la suite de ma vie et c'est peut être de cette époque que me vient l'envie de réparer, les corps et les objets.

Phélice est une île entourée, comme une goutte d'eau en pleine mer. Au petit sommet de l'île se trouve une source, qui fait eruption comme un geyser, un volcan qui n'éjecte aucune pierre, pour ne pas faire de mal ...

Gérard



*entendre la voix des résident.es
de l'Ehpad de Corte*



5. *La sirène du Brusç* - Moulages porcelaine. 2024

6. *Paysages sous-marins* - Tufting. 2023

7. *Les osselets du souvenir* - Moulages plâtre. 2023

Quel rapport intime lions-nous à la mer ?

Projet d'installation immersive en cours. Tapisseries de laine, porcelaine, plâtre et son. Témoignages et moulages du corps des habitant.es du littoral, paysages sous-marins. Résidence de recherche à la Maison du Patrimoine, Le Brusç.

Les Osselets du souvenir sont des objets-mémoire. Un talon criblé d'épines d'oursin, le contact des ventouses d'un poulpe sur les doigts, les algues collées au dos après la mer, qui finissent leurs vies dans les draps, la croûte de sel qui se forme sur le duvet de la peau que l'on regarde au soleil, le petit lac d'eau de mer qui se crée au creux de la clavicule... Autant d'images immortalisées, des mouvements corporels figés dans l'espace et dans le temps.

ci-dessous à gauche, moulages de porcelaine suspendus.
Exposition au Mikado, juillet 2024, Annecy





Tapisseries, moulages plâtre et installation vidéo sur socles.
Exposition au Mikado, juillet 2024, Annecy



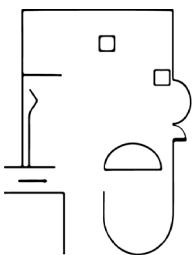
Chapître III

ALTER RÉALITÉS

Se connaître - Connaître les autres - Connaître le monde qui nous entoure



flasher ou cliquer ICI



retour au plan

MÍOL MÓR
MARA

de Manon Lefébure

8 - *Bermeja*, - Peinture acrylique sur papier. 2016

Bermeja est une île inscrite sur les cartes du golfe du Mexique pendant des centaines d'années, à partir de 1539 et mystérieusement disparue sous les eaux, au début des années 2000. Son histoire fascine l'artiste qui se met à la dessiner et à y imaginer ses habitant.es et son environnement.

La tapisserie présentée dans la salle suivante, est la carte du Golfe du Mexique. L'île de Bermeja, y est représentée par une croix au sol, à l'endroit de son point de géocalisation supposé.



Mur d'illustrations et montages numériques, représentant "Les Fruits de Bermeja"
Exposition au Mikado, juillet 2024, Annecy



10 - *Les fruits de Bermeja*, Dessins, montages photographiques. 2016

Si leurs tailles et formes varient beaucoup, la typologie des *fruits de la famille* reste la même : il s'agit d'un fruit entier, à couper et à séparer en parts selon les différents convives. Il se cultive et sort de terre. Leur noyau se replante lors d'un cérémonial-banquet.

Les fruits de l'amitié se pêchent au hasard des courants. Pas sûr que la prise soit bonne à chaque fois. Après avoir ouvert l'enveloppe unique, on trouve des petits contenants individuels. Séparés mais ensemble, le partage est facilité à parts égales.

Les fruits à partager en amour tombent d'un arbre, on croit leur chute subite et hasardeuse, mais le fruit ne tombe en réalité que lorsqu'il est prêt et mûr à souhait.



9 - *Chasse au fruit de l'amitié*, juillet 2024.
105 x 70cm impressions sur polypropylène mat.

Photographies réalisées en collaboration avec **Vincent Roux**, artiste photographe aquatique, à Annecy.

@bleustudiophoto

“Sur l’île de Bermeja, *les fruits de l’amitié* se pêchent au hasard des courants. Pas sûr que la prise soit bonne à chaque fois. Après avoir ouvert l’enveloppe unique, on trouve des petits contenants individuels. Séparés mais ensemble, le partage est facilité à parts égales.



11 - *Le Golfe du Mexique*, Tufting, installation vidéo. 2024

Oeuvre réalisée sur mesure par Manon Lefébure, spécialement pour le centre d'art du Mikado.

“Une fois vos chaussures ôtées, vous pouvez marcher ou vous étendre sur la carte du Golfe du Mexique, ainsi que vous observer au mur, au plafond ou dans le miroir. Cette pièce a nécessité plus de 90 heures de travail. Merci d'en prendre soin et de ne pas tirer sur les poils.”





Le Golfe du Mexique, Tapisserie tuftée, installation vidéo et installation miroir au plafond. Exposition au Mikado, juillet 2024, Annecy



*Outro
à écouter ICI*



Concert de Miaule Mort, textes chantés, performance musicale au looper vocal. 2024

à l'occasion de sa sortie de résidence à l'espace d'art contemporain du Mikado, Manon Lefébure a donné un concert-performance poétique sous son pseudonyme "Miaule Mort", le 27 juillet 2024 dans l'amphithéâtre du Mikado.

Lien soundcloud du projet musical [Sea, tears and sun](#)



Médiations menées par le Mikado et ateliers donnés par l'artiste (tufting, céramique, musique)



MÍOL MÓR MARA

Géants monstres de la mer

lefebure.manon@gmail.com
+33 6 73 15 94 21

Instagram : @manonlefebure
@miolmor_
@miaule_mort

vit et travaille à Marseille
N° SIRET 831 080 130 00030